



ようこそ、明日の家へ。

観環居はH22年度の総務省委託事業「スマート・ネットワークプロジェクト」の一環として建設した実証実験住宅です。H23年度以降は民間コンソーシアムで、低炭素社会に欠かせない環境技術の普及に向けて取り組んでいます。H24年度より横浜市のスマートシティプロジェクトと連携して、更なる取り組みを行っています。

## IAUD 設立 10 周年記念イベントと連携し

**観環居を 11 月 21 日 (木) 11:00 ~ 13:30 まで公開します。**

※館内をご自由にご見学いただけますので、休憩時間等にぜひお気軽にご来場下さい。  
※館内の写真撮影はご遠慮いただいておりますので、予めご了承くださいませようお願い致します。



積水ハウス株式会社は、住まいと暮らしの体験施設「納得工房」において実施している「納得工房体験型研修と SH - UD マスタープランナー制度による UD (ユニバーサルデザイン) 啓発活動」が、「IAUD アワード 2012」において “大賞/経済産業大臣賞” を受賞しました。

11月21日の公開時には、観環居内において、IAUD アワード 2012 の受賞内容や、当社が提唱する「スマートユニバーサルデザイン」の取り組みに関してもパネルを展示致します。

### 【通常は予約制にて見学を受けています】

■申込方法：インターネット

観環居 (かんかんきょ)

■案内時間：① 10:00 ~ 11:00

② 11:00 ~ 12:00

③ 13:30 ~ 14:30

■休館日：火曜日、水曜日

■アクセス：「新高島駅」3番出口・徒歩1分  
「横浜駅」東口・徒歩10分



住所：神奈川県横浜市西区みなとみらい5丁目1-17 (54街区)



横浜みなとみらい 21 地区に建設した実験住宅「観環居」木造住宅「シャードッド」で建築/延床面積 226.25 m<sup>2</sup>



「家歴システム」を活用し、住宅の快適性と長寿命化を検証



住宅と電気自動車間の相互電力融通 (V2H) システムを検証

自然に親しめる  
縁側空間のあるリビング

南側に軒が深い縁側を設け、夏は陽射しを遮り、冬は陽射しを取り込むとともに、より自然に親しみやすい設計としています。



家族とのコミュニケーションが  
図れる家族室・仕事室

庭を挟んで相互の気配が感じられるように仕事室と家族室を配置しています。通信技術の発達による働き方の変化や、多様な家族の関係を可能にする提案です。

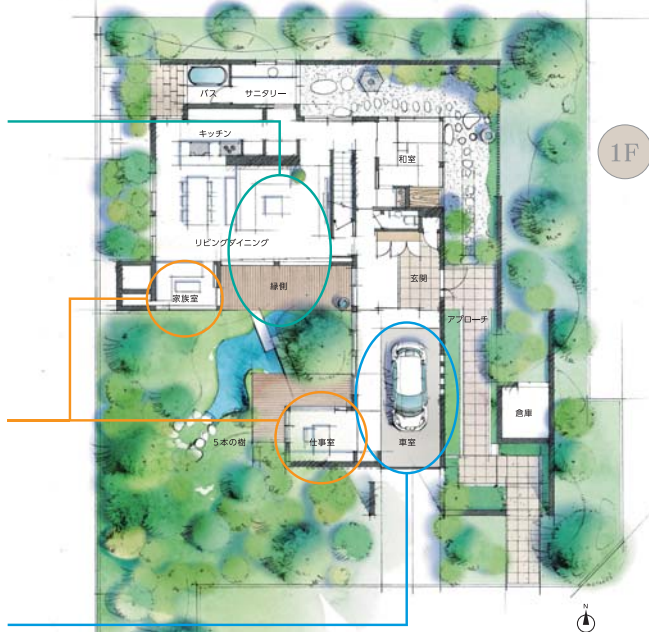
車庫として、  
多目的室として使える車室

排気ガスも騒音もない電気自動車は、家とクルマの関係をより身近で快適なものに大きく変化させます。



自然と、人と、呼応するプランニング

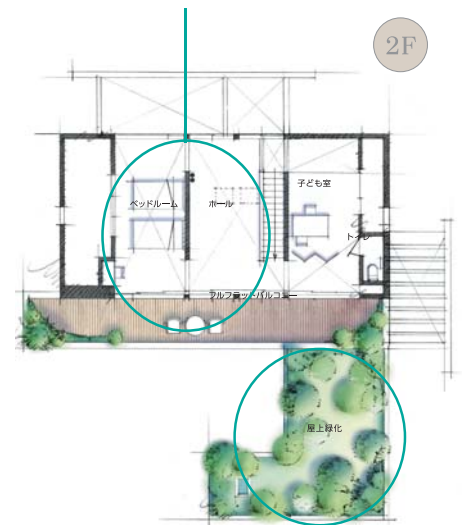
planning



採光・通風にすぐれた、  
開放的な寝室



南側に連窓とフルフラットバルコニーを設けた、戸外とつながる寝室。勾配天井の大空間はシャードッドならではの空間です。



■建物	■面積	■構造材/内装材
シャードッド・ザ・グラヴィス	1階: 143.50 m <sup>2</sup> 2階: 82.75 m <sup>2</sup> 延床面積: 226.25 m <sup>2</sup> (68.4 坪) 太陽光発電: 4.48 kW/h	柱・梁材: 国産材ひのき 床: 1階 桐 2階 国産材ひのき節あり 土間 塗り床 壁: 漆喰および漆喰シート 天井: 桐、クロス (1・2階とも)

環境共生を図り、  
断熱性を高める屋上緑化

車室の屋上には、身近な風景の中に自生する植物を植えたり、雨水を循環利用する灌水システムを利用した屋上緑化を採用。